

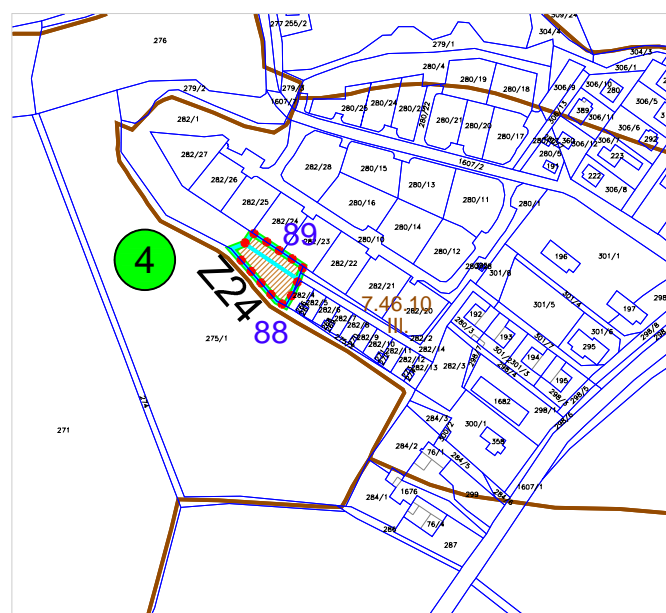
VÝKRES PŘEDPOKLÁDANÝCH ZÁBORŮ PŮDNÍHO FONDU

1 : 5 000

ZMĚNA Č. 2 ÚZEMNÍHO PLÁNU ŽELEČ

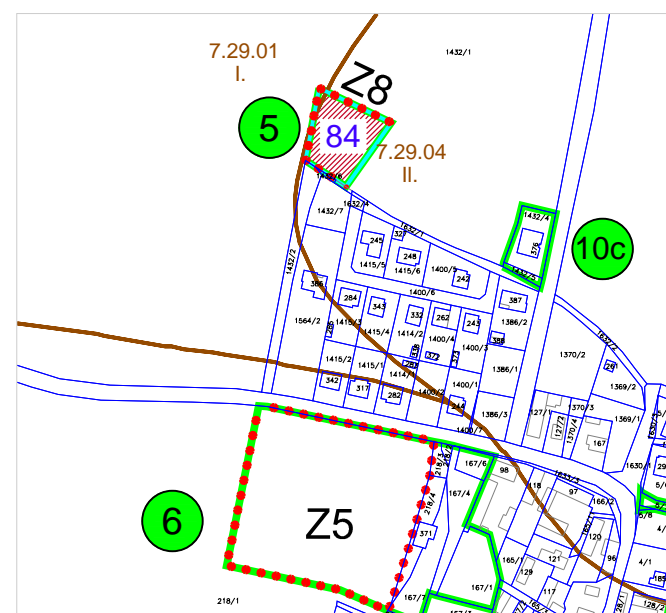
Lokalita 4

- nový zábor č. 88 (0,0702 ha)
- nový zábor č. 89 (0,0372 ha)



Lokalita 5

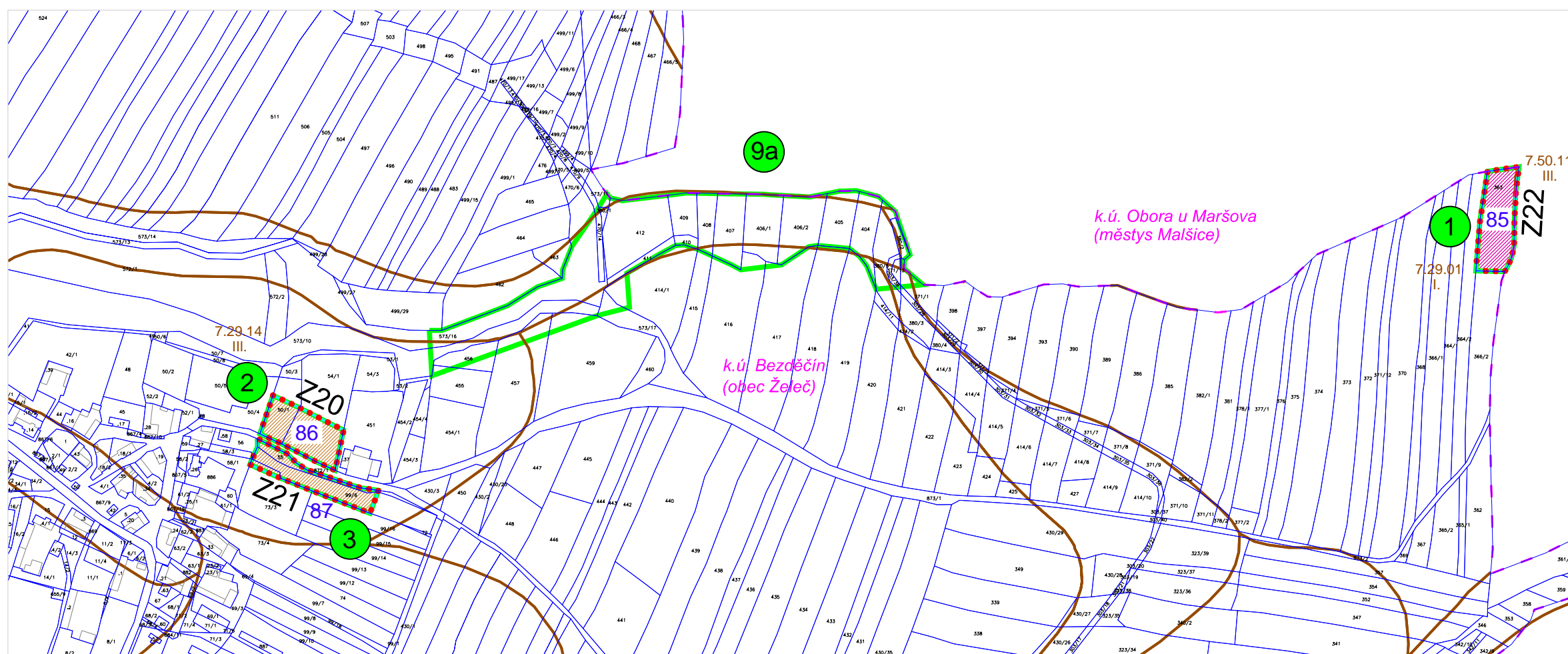
- rozšíření (o 0,2059 ha) původního záboru č. 84



Lokalita 1 - nový zábor č. 85 (0,3341 ha)

Lokalita 2 - nový zábor č. 86 (0,3220 ha)

Lokalita 3 - nový zábor č. 87 (0,2721 ha)



SEZNAM ŘEŠENÝCH LOKALIT

Lokalita 1 - k.ú. Bezděčín, parc. č. 363
Vymezení nové zastavitelné plochy **Z22** pro bydlení venkovského charakteru BV-N.

Lokalita 2 - k.ú. Bezděčín, parc. č. 50/1 (část), 54/1 (část)
Vymezení nové zastavitelné plochy **Z20** pro bydlení venkovského charakteru BV-N.

Lokalita 3 - k.ú. Bezděčín, parc. č. 55 (část), 99/6 (část), 73/3 (část)
Vymezení nové zastavitelné plochy **Z21** pro bydlení venkovského charakteru BV-N.

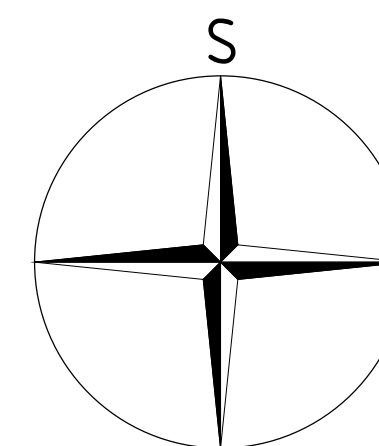
Lokalita 4 - k.ú. Želeč u Tábora, parc. č. 282/1 (část)
Vymezení nové zastavitelné plochy **Z24** pro rekreaci individuální Ri-N a veřejné prostranství.

Lokalita 5 - k.ú. Želeč u Tábora, parc. č. 1432/1 (část) - PK 1416, PK 1429/1
Rozšíření původní zastavitelné plochy **Z8** pro bydlení venkovského charakteru BV-N o 1 stavební parcelu.

LEGENDA

- hranice řešeného území Změnou č. 2
- ① označení lokality Změny č. 2
- - - hranice katastrálního území
- hranice KN parcel
- Z22 zastavitelné plochy, označení plochy
- 85 hranice a označení lokalit záboru
- 76401 II. hranice BPEJ, kód a třída ochrany BPEJ
- půdy v I. třídě ochrany
- půdy v II. třídě ochrany
- půdy v III. třídě ochrany

03



PARÉ

NÁVRH ZMĚNY Č. 2 ÚZEMNÍHO PLÁNU ŽELEČ - ODŮVODNĚNÍ		
VÝKRES PŘEDPOKLÁDANÝCH ZÁBORŮ PŮDNÍHO FONDU		
Pořizovatel	Městský úřad Tábor, odbor rozvoje	
Schvalující orgán	Zastupitelstvo obce Želeč	
Zpracovatel	Atelier M.A.A.T., s. r. o.	
Zodpov. projektant	Ing. arch. Martin Jirovský, Ph. D., ČKA 03 311	
Datum: duben 2016	Fáze: Návrh pro společné jednání	M 1 : 5 000