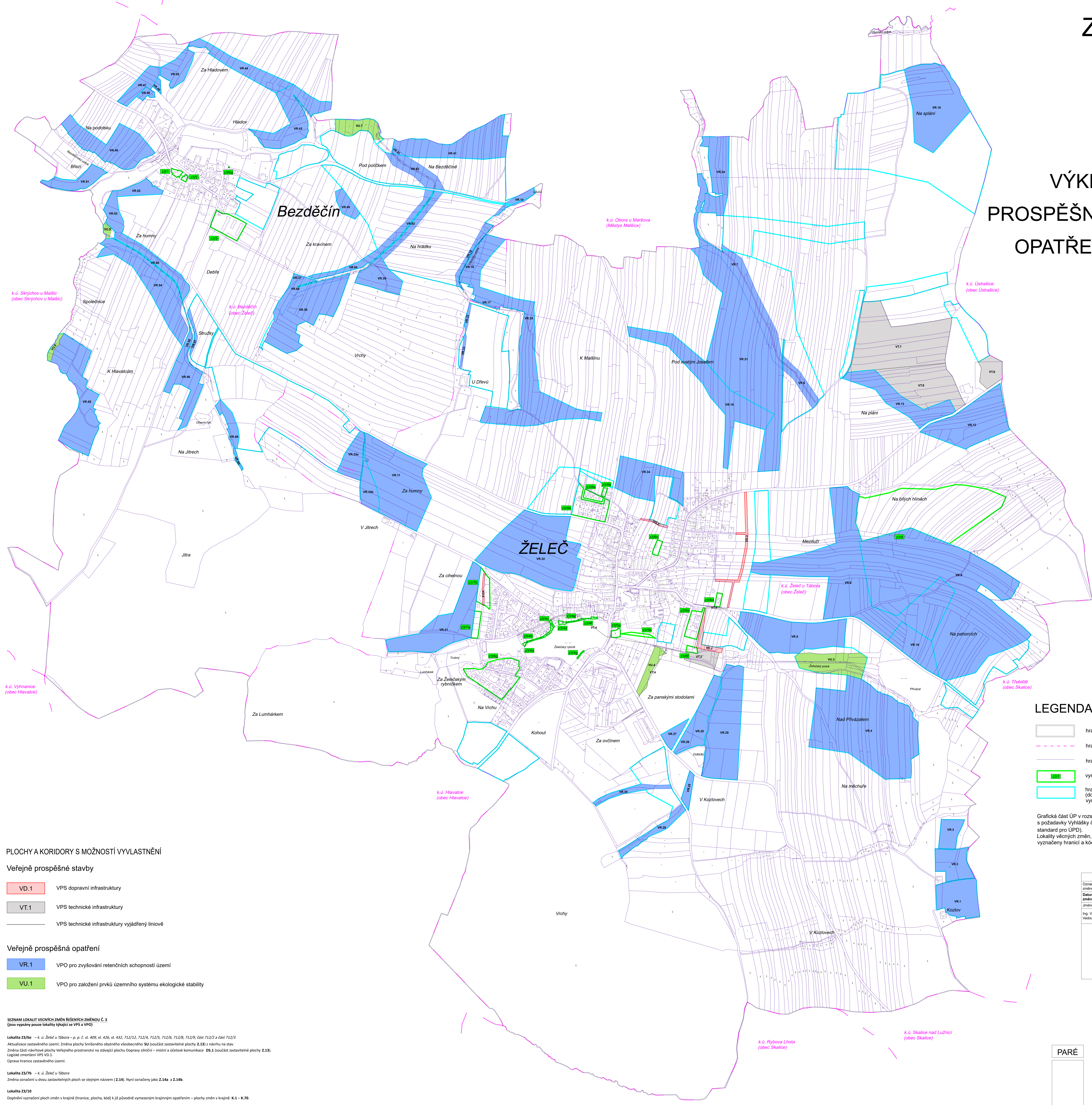
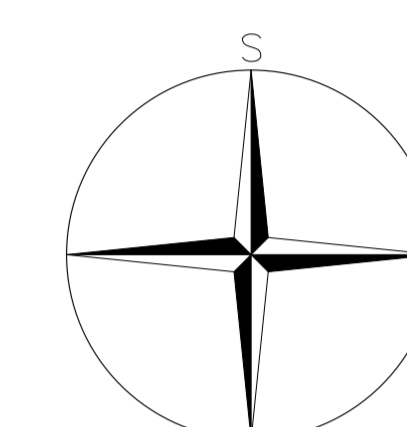


ZMĚNA Č. 3 ÚP ŽELEČ

VÝKRES VEŘEJNĚ PROSPĚŠNÝCH STAVEB, OPATŘENÍ A ASANACÍ 1 : 5000



PLOCHY A KORIDORY S MOŽNOSTÍ VYVLASTNĚNÍ

Veřejně prospěšné stavby

- VD.1** VPS dopravní infrastruktury
- VT.1** VPS technické infrastruktury
- VPS technické infrastruktury vyjádřeny linií

Veřejně prospěšná opatření

- VR.1** VPO pro zvyšování retenčních schopností území
- VU.1** VPO pro založení prvků územního systému ekologické stability

SEZNAM LOKALIT VĚCNÝCH ZMĚN ŘEŠENÝCH ZMĚNOU Č. 3

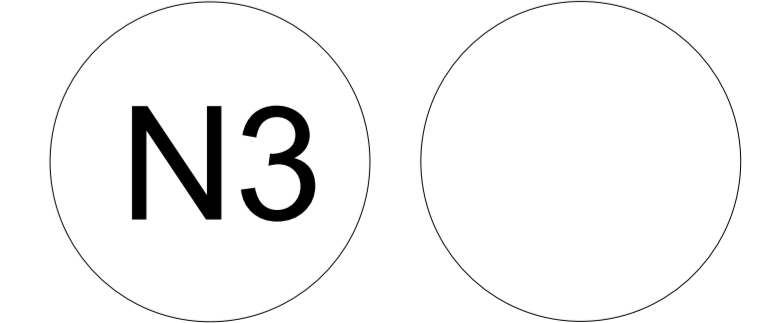
- (Jméno vyplněno pouze lokalitami týkajícími se VPS a VPO)
- Lokalita Z3/6e** – k. ú. Želeč u Tábora – p. p. č. st. 409, st. 426, st. 432, 712/12, 712/4, 712/5, 712/6, 712/8, 712/9, část 712/2 a část 712/3
Aktualizace zastavěného území: Změna plochy smíšeného obytného všeobecného **SU** (součást zastavěné plochy **Z.13**) z návrhu na stav
Změna části návrhové plochy veřejného prostranství na stávající plochu Dopravy silniční – místní a účelové komunikace **DS.1** (součást zastavěné plochy **Z.13**);
logická změna VPS V0.1.
Úprava hranice zastavěného území.
 - Lokalita Z3/7b** – k. ú. Želeč u Tábora
Změna označení u dvou zastavěných ploch se stejným názvem (**Z.14**). Nyní označeny jako **Z.14a** a **Z.14b**.
 - Lokalita Z3/10**
Doplnění vyznačení ploch změn v krajině (hranice, plocha, kód) k již původně vymezeným krajinným opatřením – plochy změn v krajině **K.1** – **K.70**.

LEGENDA

- hranice řešeného území
- - - hranice katastrálního území
- hranice parcel
- vymezení lokalit Změny č. 3 vč. označení
- hranice lokalit Změny č. 3 - Lokalita Z3/10 (doplnění vyznačení ploch změn v krajině k již původně vymezeným krajinným opatřením)

Grafická část ÚP v rozsahu celého správního území byla uvedena do souladu s požadavky Vyhlášky č. 418/2022 Sb., včetně jejích příloh (tzv. Jednotný standard pro ÚPD).
Lokalit vĚcných změn, které jsou rovněž součástí Změny č. 3, jsou vyznačeny hranicí a kódem (viz výše).

ZÁZNAM O ÚČINNOSTI	
Označení správního orgánu, který změnu územního plánu vydal:	Zastupitelstvo obce Želeč, pod č. usn. ze dne ...
Datum nabytí účinnosti změny územního plánu:	...
Jméno a příjmení, funkce a podpis oprávněné úřední osoby pořizovatele:	...
Ing. Vlastimil Křemen Vedoucí odboru rozvoje, MAÚ Tábora	
Podpis a oteklá úřední razítka:	



PARÉ	ZMĚNA Č. 3 ÚZEMNÍHO PLÁNU ŽELEČ
VÝKRES VPS, VPO A ASANACÍ	
Pořizovatel	MAÚ Tábora, Odbor rozvoje
Schvalující orgán	Zastupitelstvo obce Želeč
Zpracovatel	Atelex M.A.A.T., s. r. o., IČ: 281 45 968
Zodpovědný projektant	Ing. arch. Martin Jirovský, Ph.D., MBA, DIS., ČKA 03 311
Datum: listopad 2024	Filez: Nařiz. pro opak. veřejné projednání M 1 : 5 000