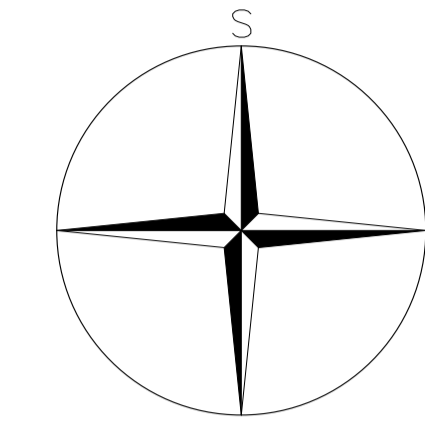
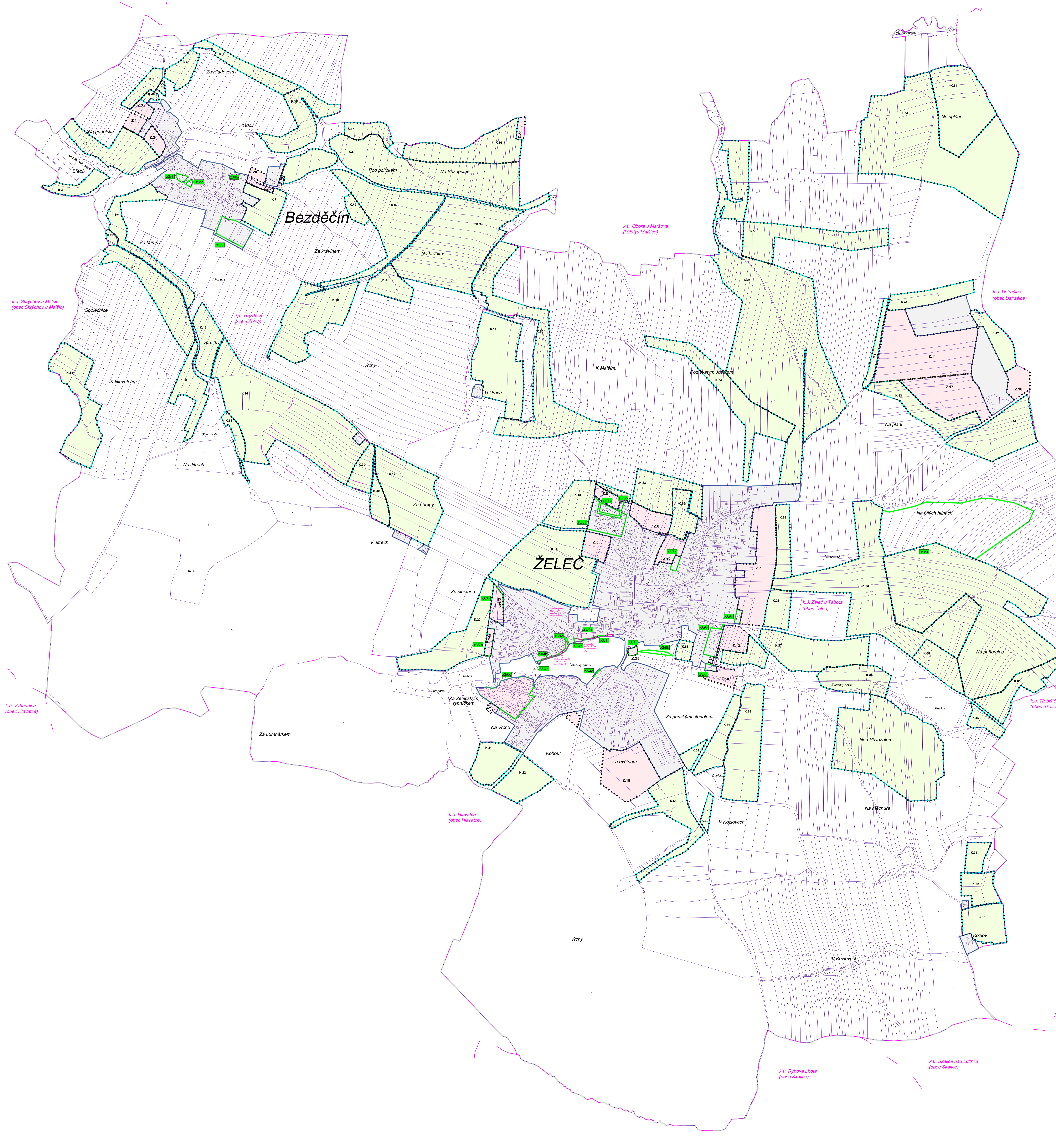


VÝKRES ZÁKLADNÍHO ČLENĚNÍ ÚZEMÍ

1 : 5000



ZMĚNA Č. 3 ÚP ŽELEČ



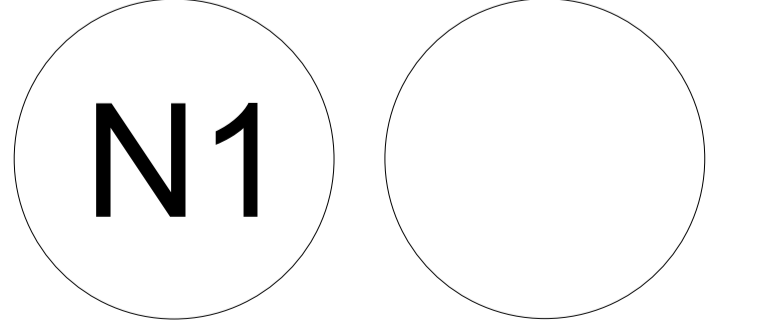
LEGENDA

- hranice řešeného území
- - - hranice katastrálního území
- hranice parcel
- zastavěné území ke dni 1.5.2022
- zastavitelné plochy
- plochy změn v krajině
- vymezení lokalit Změny č. 3 vč. označení
- hranice lokalit Změny č. 3 - Lokality Z3/10 (doplnění vyznačení ploch změn v krajině k již původně vymezeným krajinným opářením)
- úpravy po veřejném projednání (hranice + popis v mapě; **doplněno a rušeno v textu**)

Grafická část ÚP v rozsahu celého správního území byla uvedena do souladu s požadavky Vyhlášky č. 418/2022 Sb., včetně jejích příloh (tzv. Jednotný standard pro ÚPD). Lokality veřejných změn, které jsou rovněž součástí Změny č. 3, jsou vyznačeny hranicí a kódem (viz. výše).

- #### SEZNAM LOKALIT VEŘEJNÝCH ZMĚN ŘEŠENÝCH ZMĚNOU Č. 3
- Lokalita Z3/1** – k. ú. Bezděčín – p. p. č. 22 a st. 10
Změna funkčního využití ze stávající plochy občanského vybavení na stávající plochu bydlení venkovského BV.
Náprava reálného stavu.
- Lokalita Z3/2** – k. ú. Bezděčín – p. p. č. 807/12, 807/16, st. 11 a st. 12
Změna funkčního využití ze stávající plochy bydlení venkovského na stávající plochu občanského vybavení všeobecného OU.
Náprava reálného stavu.
- Lokalita Z3/3** – k. ú. Bezděčín – p. p. č. st. 53, st. 54, st. 55, st. 66/1, 66/4, 66/7, 684/2, 884/3 a 887/1
Změna funkčního využití z návrhové plochy smíšené obytné (plocha přestavby P3 – tedy rušená) na stávající plochu výroby zemědělské a lesnické VZ.
Náprava reálného stavu.
- Lokalita Z3/4a** – k. ú. Želeč u Tábora – p. p. č. 255/12
Změna funkčního využití ze stávající plochy krajinné zeleně na stávající plochu bydlení venkovského BV. Logická úprava hranice zastavěného území.
Náprava reálného stavu.
- Lokalita Z3/4b** – k. ú. Želeč u Tábora – p. p. č. 365, 309/5, 309/14, 309/15, 309/16, 309/17, 309/18, 309/19 a 309/20
Změna funkčního využití ze stávající plochy vodní a vodohospodářské na stávající plochu bydlení venkovského BV. **Zahrady a sady Z3.** Logická úprava hranice zastavěného území.
Náprava reálného stavu.
- Lokalita Z3/4c** – k. ú. Želeč u Tábora – p. p. č. 309/25
Změna funkčního využití ze stávající plochy vodní a vodohospodářské na stávající plochu veřejného prostranství všeobecného PU. Logická úprava hranice zastavěného území.
Náprava reálného stavu.
- Lokalita Z3/4d** – k. ú. Želeč u Tábora – p. p. č. 309/12 a 309/13
Změna funkčního využití ze stávající plochy vodní a vodohospodářské na stávající plochu bydlení venkovského BV. **Zahrady a sady Z3.** Logická úprava hranice zastavěného území.
Náprava reálného stavu.
- Lokalita Z3/4e** – k. ú. Želeč u Tábora – p. p. č. 109/4, 109/5, 309/11 a 309/26
Změna funkčního využití ze stávající plochy vodní a vodohospodářské a stávající plochy bydlení venkovského na stávající plochu zeleně – zahrad a sadů Z3. Logická úprava hranice zastavěného území.
Náprava reálného stavu.
- Lokalita Z3/4f** – k. ú. Želeč u Tábora – p. p. č. 109/6, 309/8 a 309/9
Změna funkčního využití ze stávající plochy vodní a vodohospodářské na stávající plochu bydlení venkovského BV. **Zahrady a sady Z3.** Logická úprava hranice zastavěného území.
Náprava reálného stavu.
- Lokalita Z3/4g** – k. ú. Želeč u Tábora – p. p. č. 309/6
Změna funkčního využití ze stávající plochy vodní a vodohospodářské na stávající plochu smíšené obytné všeobecného SU. Logická úprava hranice zastavěného území.
Náprava reálného stavu.
- Lokalita Z3/5a** – k. ú. Želeč u Tábora – p. p. č. 94/1
Vymezení návrhové plochy veřejného prostranství všeobecného PU (nová zastavitelná plocha Z.25) místo původní stávající plochy krajinné zeleně.
Změna trasování LBC2 Želeč mimo mavarbné parkoviště, úhrn 783 m².
- Lokalita Z3/5b** – k. ú. Želeč u Tábora – p. p. č. čísti 672/2, 607 a 60/1
Změna trasování LBC2 Želeč – rostitelní – přidání 1 560 m².
- Lokalita Z3/6a** – k. ú. Bezděčín – p. p. č. st. 48 a číst 50/5
Aktualizace zastavěného území. Zahřnuti stávající plochy Energetiky TE do zastavěného území.
- Lokalita Z3/6b** – k. ú. Želeč u Tábora – p. p. č. st. 412, st. 414 a číst 1399/1
Aktualizace zastavěného území. Změna plochy bydlení venkovského BV (součást zastavitelné plochy Z.8) z návrhu na stav.
Úprava hranice zastavěného území.
- Lokalita Z3/6c** – k. ú. Želeč u Tábora – p. p. č. st. 413 a 20/1
Aktualizace zastavěného území. Změna plochy občanského vybavení všeobecného OU (zastavitelné plochy Z.23) z návrhu na stav.
Úprava hranice zastavěného území.
- Lokalita Z3/6d** – k. ú. Želeč u Tábora – p. p. č. st. 354 a 775/6
Aktualizace zastavěného území. Změna plochy smíšené obytné všeobecného SU (součást zastavitelné plochy Z.7) z návrhu na stav.
Úprava hranice zastavěného území.
- Lokalita Z3/6e** – k. ú. Želeč u Tábora – p. p. č. st. 409, st. 426, st. 432, 712/32, 712/34, 712/35, 712/36, 712/37, 712/39, číst 712/2 a číst 712/3
Aktualizace zastavěného území. Změna plochy smíšené obytné všeobecného SU (součást zastavitelné plochy Z.18) z návrhu na stav.
Změna čísti návrhové plochy veřejného prostranství na stávající plochu Doprvy sítě – místní a úzké komunikace DS.1 (součást zastavitelné plochy Z.13).
Úprava hranice zastavěného území.
- Lokalita Z3/6f** – k. ú. Želeč u Tábora – p. p. č. čísti 712/1, 663/2, 712/12, 681/2 a 686
Aktualizace zastavěného území. Změna plochy vodního hospodářství TW (součást zastavitelné plochy Z.10) z návrhu na stav.
Úprava hranice zastavěného území.
- Lokalita Z3/6g** – k. ú. Želeč u Tábora – p. p. č. 280/22, 280/25, 280/29, st. 408, 280/24 st. 424, 280/23, st. 468, st. 435, 280/30, 280/29, st. 446, 280/18, st. 443, 280/21, st. 415, 280/20, st. 427, 280/17, st. 403, 280/10, 280/27, st. 397, 280/26, st. 416, 280/25, st. 412, 280/24, st. 426, 280/23, st. 406, 280/22, st. 411, 280/23, st. 404, st. 405, 280/20, 280/22, st. 417, 280/28, st. 395, 280/1, 280/26, st. 421, 280/16, st. 425, 280/16, 280/13, st. 403, st. 401, 280/14, st. 434, st. 433, 280/11, st. 439, st. 440, 280/12, st. 431
číst: 280/14, 1407/2, 280/1
Aktualizace zastavěného území. Změna návrhové plochy bydlení venkovského (zastavitelné plochy Z.4) na stávající plochy bydlení venkovského BV a Doprvy sítě – místní a úzké komunikace DS.1.
Zrušení podmínky provedení změn ve vyšší území územní studii.
Úprava hranice zastavěného území.
- Lokalita Z3/7a a Z3/7b** – k. ú. Želeč u Tábora
Změna označení a úřad zastavěných ploch se stejným názvem (Z.34). Nyní označeny jako Z.34a a Z.14b.
- Lokalita Z3/8a** – k. ú. Želeč u Tábora – p. p. č. 1415/5, st. 245, 1415/6, st. 327, st. 248, 1400/5 a st. 242
Změna funkčního využití ze stávající plochy smíšené obytné na stávající plochu bydlení venkovského BV.
Náprava reálného stavu.
- Lokalita Z3/8b** – k. ú. Želeč u Tábora – p. p. č. 1410/2, 1040/2, st. 386, st. 384, 1410/2, st. 284, st. 383, 1410/2, st. 342, 1410/4, st. 341, 1410/2, st. 317, 1414/2, st. 332, st. 338, 1414/1, st. 382, st. 282, 1400/4, st. 362, st. 372, 1400/2, 1400/3, st. 248, st. 373, 1400/1, 1400/7, st. 244, 1386/2, st. 382, st. 388, 1386/4, 1386/5 a st. 374
Změna funkčního využití ze stávající plochy smíšené obytné na stávající plochu bydlení venkovského BV.
Náprava reálného stavu.
- Lokalita Z3/9** – k. ú. Želeč u Tábora – p. p. č. čísti 857, 859/13, 860/1, 862, 865, 846, 844, 846, 838/1, 937, 936, 930, 929/1, 922, 916, 917, 912, 911, 906, 905, 895, 896/1, 898/2, 893, 898/2 a 808/14
Změna původní návrhové plochy 1899 rezevod – propojení zářezů obřího survoje, na stávající plochu Prde a trvalých travních porostů – pole AP a vymezení výškových linií, „prognostici zářez obřího survoje“ v celém rozsahu plochy.
- Lokalita Z3/10**
Doplňkové vymezení ploch změn v krajině (hranice, plocha, kód) již původně vymezeným krajinným opářením – plochy změn v krajině K.1 – K.20

ZÁZNAM O ÚČINNOSTI	
Označení správního orgánu, který změnu územního plánu vydal	Zastupitelstvo obce Želeč, poz. č. sm. – 28. úř.
Datum nabytí účinnosti	
Změny územního plánu:	
změna a přírůstek	číslo a podpis oprávněné úřední osoby pořizovatele:
Ing. Vlastimil Křemec Veřejnou odbornou rozpracov. MKU Tábor	
Podpis a otisk úředního razítka	



PARÉ	ZMĚNA Č. 3 ÚZEMNÍHO PLÁNU ŽELEČ
	VÝKRES ZÁKLADNÍHO ČLENĚNÍ ÚZEMÍ
Pořizovatel	MKU Tábor, odbor rozvoje
Schvalující orgán	Zastupitelstvo obce Želeč
Zpracovatel	Ing. arch. J. A. A. T. s. r. o., Č. 291 45 960
Zodpovědný projektant	Ing. arch. Martin Štrouhal, Ph.D., MBA, DiS., ČKA 03 311
Datum: březen 2024	Fáze: návrh pro opak. veřejné projednání M 1 : 5 000