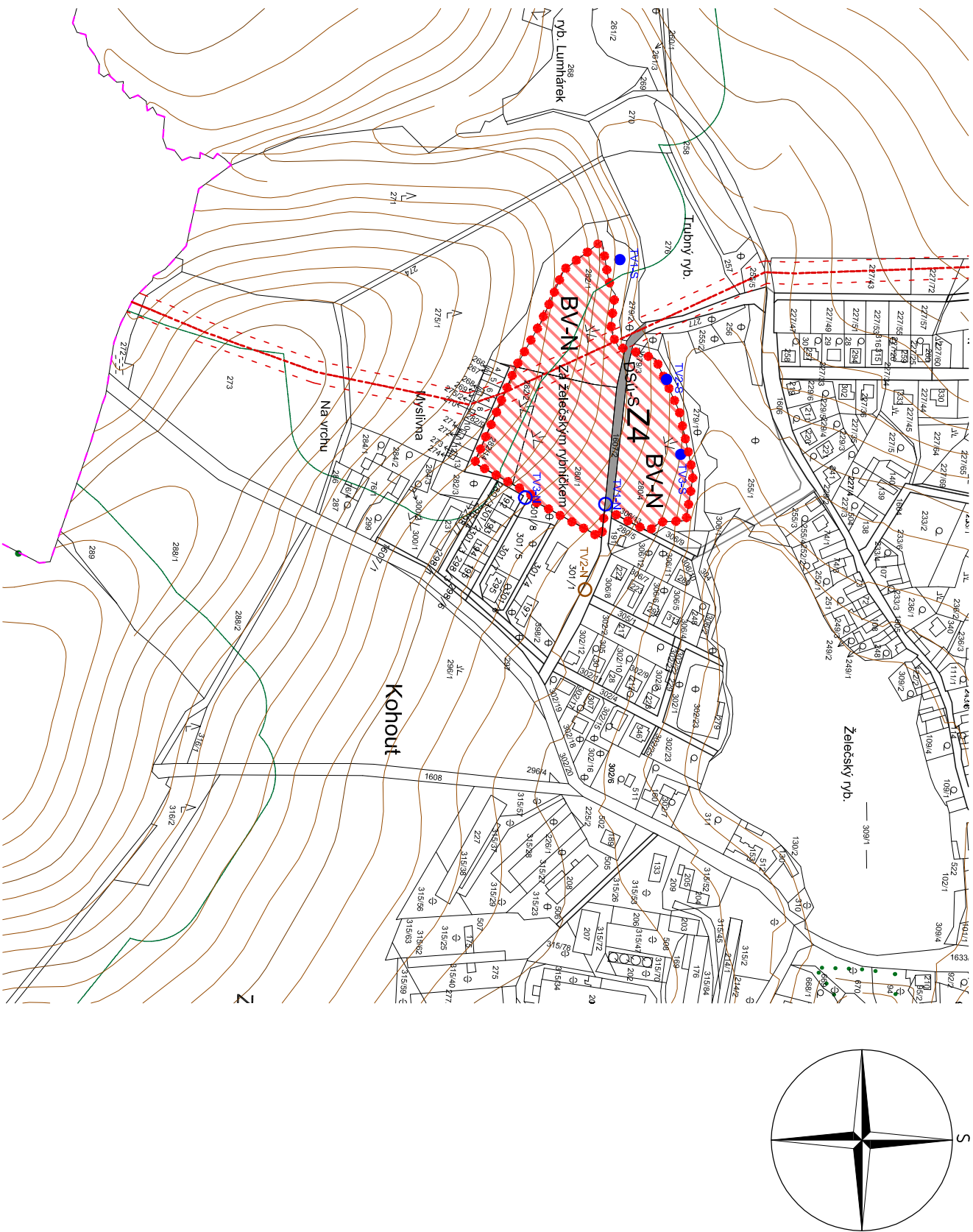


Koordinaační výkres - výřez Želeč

1:5000



LEGENDA

- hranice katastrálních území
- hranice řešeného území

STAV

NÁVRH

Technické limity

OP VN 22 kV

Technická infrastruktura

venkovní vzdušné vedení VN 22kV

(OP 7m od kraj. vodiče)

vrtaná studna - není součástí veř. vodovod. sítě

• TV1-S

• TV2-N

• TV1-N

připojovací bod kanalizace

připojovací bod vodovod

Plochy urbanizované (zastavěné území a zastavitelné plochy)

BV-N

BYDLENÍ
venkovského charakteru

DOPRAVNÍ INFRASTRUKTURA
účelové komunikace

DSÚ-S

ZÁZNAM O ÚČINNOSTI

DATUM VYDÁNÍ ZMĚNY ÚZEMNÍHO PLÁNU:	DATUM NABYTÍ ÚČINNOSTI:	ČÍSLO JEDNACÍ:
31. 10. 2012	15. 11. 2012	S-META 21951/2011
VYDÁVA:	Zastupitelstvo obce Želeč	
PORIZOVATEL:	MěÚ Tábor, Odbor územního rozvoje	
OPRAVNĚNÁ OSOBA PORIZOVATELE:	Ing. Vlastimil Křemen, vedoucí odboru územního rozvoje	
ZPRACOVATEL:	INVENTE, s.r.o., Žerotínova 483/1, 370 04 České Budějovice 4	

ZMĚNA Č. 1 ÚP ŽELEČ

OBSAH
KOORDINAČNÍ VÝKRES - VÝŘEZ ŽELEČ

VEDOUcí PROJEKTANT	ZODPOVĚDNÝ PROJEKTANT		KRESLIL
ING. ARCH. V. JANKOVEC	ING. MGR. AKAD. ARCH. L. VONÁŠEK		ING. L. HOFMANOVÁ
DATUM	MĚŘÍTKO	STUPĚN	VÝKRES Č.
říjen 2012	1 : 5000	NÁVRH	D. 1. a