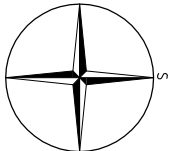
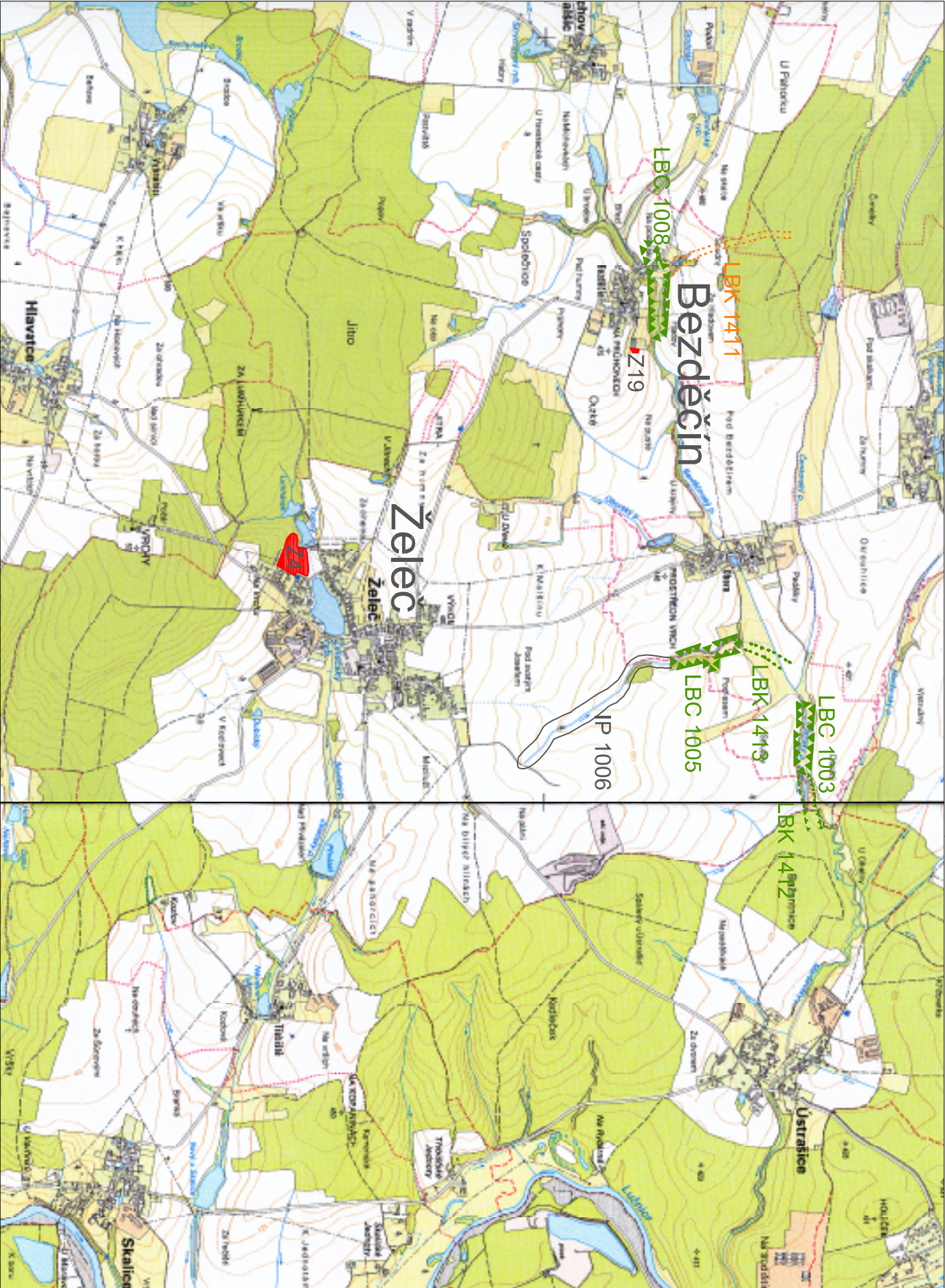







# Výkres širších vztahů 1:25 000



## Legenda

-  zastavitelné území
-  lokální biokoridor návrh
-  lokální biocentrum
-  lokální biokoridor
-  interakční prvek

### ZÁZNAM O ÚČINNOSTI

DATUM VYDÁNÍ ZMĚNY ÚZEMNÍHO PLÁNU:		DATUM NABÝTÍ ÚČINNOSTI:		ČÍSLO JEDNACI:					
31. 10. 2012		15. 11. 2012		S-META 21951/2011					
VYDÁVÁ: Zastupitelstvo obce Želeč									
POŘIZOVATEL: MěÚ Tábor, Odbor územního rozvoje									
OPRAVNĚNÁ OSOBA POŘIZOVATELE: Ing. Vlastimil Krěmen, vedoucí odboru územního rozvoje									
ZPRACOVATEL: INVENTE, s.r.o., Žerotínova 483/1, 370 04 České Budějovice 4									
OBSAH									
VÝKRES ŠIRŠÍCH VZTAHŮ									
VEDOUcí PROJEKTANT									
ING. ARCH. V. JANKOVEC		ZODPOVĚDNÝ PROJEKTANT		KRESLIL					
		ING. MGR. AKAD. ARCH. L. VONÁŠEK		ING. L. HOFMANOVÁ					
DATUM		MĚŘÍTKO		STUPEŇ					
říjen 2012		1 : 25 000		NÁVRH					
				VÝKRES Č.					
				D. 5					